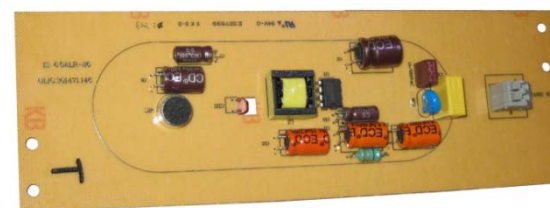
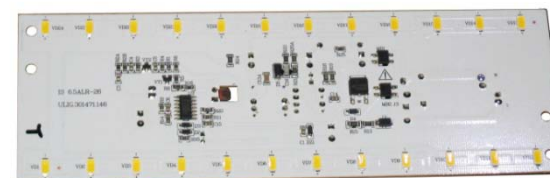


Светодиодный модуль на 24 светодиода (под клеммную колодку, с датчиками)

Сведения об изделии IS 6,5ALR-26-T (terminal):

- Основная область применения – монтаж в светодиодное оборудование.
- Применяется для основного и местного освещения, а также и для аварийного освещения (эвакуационное освещение и освещение зон повышенной опасности).
- Модуль состоит из основы со светодиодами, драйвера и встроенными датчиками звука и света.
- Применение высококачественных светодиодов позволяет получить высокую эффективность, цветопередачу, надежность и долговечность светодиодного модуля.
- Наличие клеммной колодки позволяет подключить светодиодный модуль без применения дополнительных точек соединений.
- Широкий диапазон рабочей температуры -20 ..+50 °С.



Характеристики:

Основные технические характеристики:	
Материал основы	СЕМ-1
Толщина основы	1.6 мм
Материал диэлектрика	Полипропилен
Количество светодиодов	24 шт.
Тип подключения модуля (клемма / провод)	Клемма 2 DA-260-5.0-2P (пружинные самозажимные)
Количество линий в модуле	4

Входные характеристики:	
Максимальный ток модуля	150 mA
Диапазон питающего напряжения	100 – 240 Vac
Максимальная мощность	12 Вт
Модель (серия) установленного светодиода	5730 (8)
Индекс цветопередачи, Ra (CRI)	≥80
Угол светового потока светодиода	120 °
Цветовая температура CCT	4000 K
Световой поток модуля	750 Lm
Общие параметры:	
Рабочая температура	-20.....+50 °C
Температура хранения	-40.....+85 °C
Габаритные размеры, LxВ, мм	180 x 60
Тип монтажа	с помощью винта М3