

ИСТОЧНИКИ ПИТАНИЯ

ИСТОЧНИК ТОКА ДЛЯ СВЕТОДИОДОВ АС/DC

ПАСПОРТ

Драйвера для светодиодов серии GM  
IS 75GM-700, IS 90GM-700

1. НАЗНАЧЕНИЕ

Драйвера для светодиодов (LED driver) применяются для питания мощных светодиодов и светодиодных изделий.

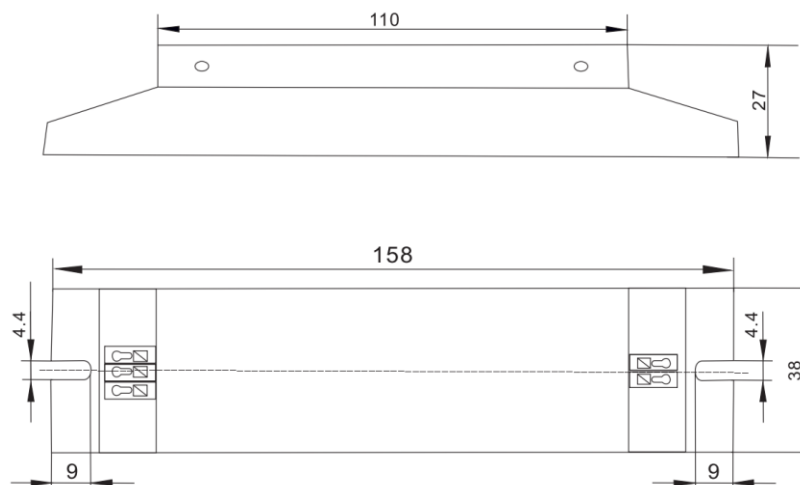
Характеризуются стабилизацией выходного тока 700 мА, имеют защиту от превышения допустимого тока, а также встроенный активный корректор коэффициента мощности (PFC).

2. ТЕХНИЧЕСКИЕ ХАРАКТЕРИСТИКИ

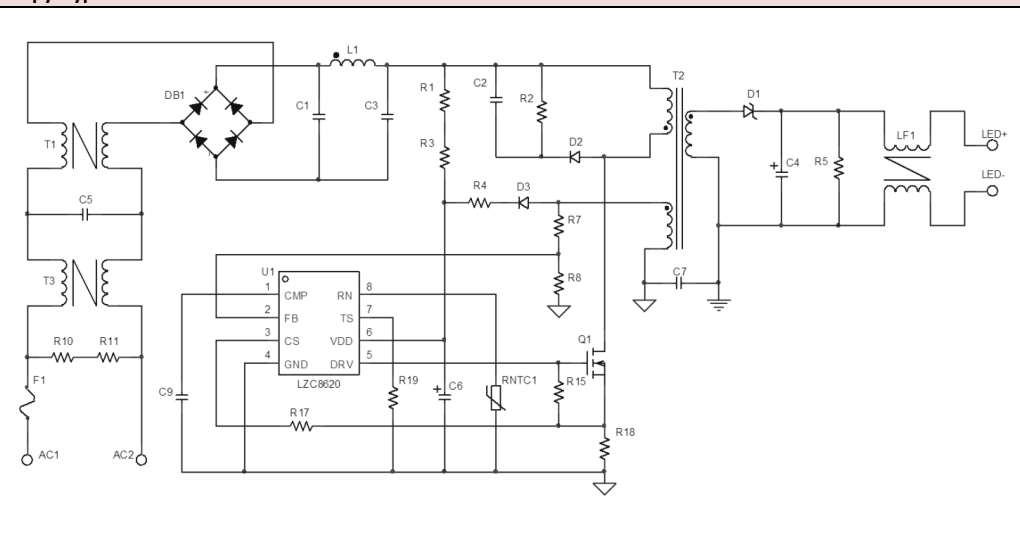
Основные технические характеристики	Наименование изделия	
	IS 75GM-700	IS 90GM-700
<b>Выходные характеристики:</b>		
Выходной ток, $\pm 5\%$	700 мА	
Выходная мощность	75 Вт	90 Вт
Диапазон выходного напряжения	60...110 В	80...130 В
Пульсация выходного тока	$\leq 3\%$	
Нестабильность выходного напряжения	$\pm 1\%$	
<b>Входные характеристики:</b>		
Входное напряжение	$\sim 170...277$ В	
Частота питающей сети	55 кГц 220 В	57 кГц 220 В
Входной ток	0.38 А	0.42 А
Пусковой ток	700 мА	
КПД при полной нагрузке	$\geq 90\%$	
Коэффициент мощности	PF $\geq 0.95$	
<b>Общие параметры:</b>		
Степень защиты	IP20	
Рабочая температура	-15...+45°C	
Влажность	20..90% (без выпадения конденсата)	
Температура хранения	-40...+55°C	
Температурная нестабильность	$\pm 0.05\%$ /°C	
Тип корпуса	IBP50-8	
Габаритные размеры, ДхШхВ	158x38x27	

## Размеры

### Корпус IBP50-8



## Структурная схема:



## 3. КОМПЛЕКТНОСТЬ ПОСТАВКИ

- Драйвер в индивидуальной упаковке
- Коробка из гофрокартона
- Паспорт – 1шт.

## 4. МОНТАЖ И ПОДКЛЮЧЕНИЕ

- Монтаж и подключение должны осуществляться квалифицированным обученным персоналом.

- Драйвер монтируется в соответствии с электрической схемой подключения.
- Крепеж драйвера осуществляется с помощью 2-х винтов M4 (в комплекте не поставляются).
- Подключение к драйверу производится многопроволочными или монолитными медными проводниками сечением 0,75-2,5мм<sup>2</sup> с полимерной изоляцией. Для монтажа проводников в клемму подключения, необходимо предварительно зачистить изоляцию, с конца проводника 8-11мм.

## 5. ТРЕБОВАНИЯ К ЭКСПЛУАТАЦИИ И ТЕХНИКЕ БЕЗОПАСНОСТИ

- Не реже одного раза в год следует проверять надежность подключения токопроводящих проводников к контактам драйвера.
- При эксплуатации драйвера следует соблюдать «Правила техники безопасности при эксплуатации электроустановок».
- **ЗАПРЕЩАЕТСЯ:**
  - Проводить монтаж, демонтаж, техническое обслуживание изделия находящегося под напряжением.
  - Вскрывать или изменять параметры изделия.
  - Использовать изделие вне заданных климатических или электрических параметров.
  - Использовать изделие не по назначению.
  - Эксплуатировать изделие с внешними признаками повреждения изделия.
  - Самостоятельно производить ремонт неисправных изделий.

## 6. ТРАНСПОРТИРОВКА, ХРАНИЕНИЕ И УТИЛИЗАЦИЯ

- Транспортировка допускается любым видом крытого транспорта, обеспечивающего сохранность и целостность упаковки от механических повреждений и попадания влаги.
- Хранение осуществляется в упаковке изготовителя, в помещениях с естественной вентиляцией, при температуре -30 - +50°C и относительной влажности не более 70%. Условия хранения должны обеспечить целостность упаковки от механических повреждений и попадания влаги.
- Вышедшие из строя или отработавшие свой ресурс изделия, необходимо сдать для утилизации в специальные приемные пункты.

## 7. ГАРАНТИЙНЫЕ ОБЯЗАТЕЛЬСТВА

- Срок службы изделия составляет 5 лет с даты эксплуатации, при условии соблюдения правил транспортировки, хранения и эксплуатации изделия.
- Гарантийный срок на изделие составляет 1 год с момента продажи, при отсутствии признаков повреждения и вскрытия изделия, а так же при условии соблюдения потребителем правил эксплуатации, транспортировки и хранения изделия.

## 8. СВИДЕТЕЛЬСТВО О ПРИЕМКЕ

Модель \_\_\_\_\_

Дата изготовления \_\_\_\_\_

## 9. КОНТАКТНАЯ ИНФОРМАЦИЯ

Изготовитель: ISSATA LIMITED, Юнит Б, 9/Ф, Центр Локхарт, 301-307 Локхарт Роуд, Ван Чхай, Гонконг, Республика Китай.

Импортер: ООО «Альфалидер альянс», 220019, Республика Беларусь, г.Минск, переулок Монтажников 4-й, 5. тел./факс: +375(17) 238-02-22.