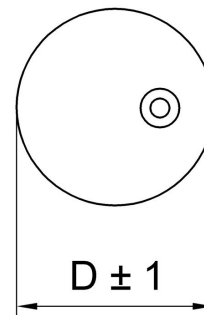
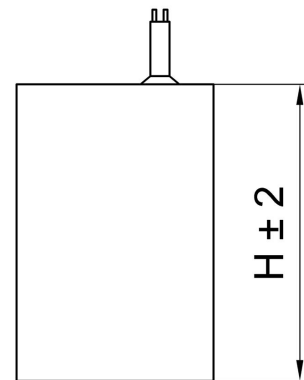


СВВ-60 – металлизированные полипропиленовые конденсаторы в пластиковом цилиндрическом корпусе с гибкими проволочными выводами.

Конденсаторы серии СВВ-60 предназначены для работы в цепях переменного тока промышленной частоты 50/60Гц. Применяются как пусковые и рабочие конденсаторы для запуска электродвигателей переменного тока, а также в бытовых светильниках и другой электросетевой аппаратуре. Выпускаются на напряжения 400В, 450В, 500В АС.


H=94 мм
D=45 мм

Характеристики

Стандарт	EN 60252
Диапазон рабочих температур	-40 ~ +85°C
Рабочая частота	50-60 Гц
Номинальное напряжение	400В~500В АС
Емкость	35 мкФ
Допустимое отклонение емкости	±5%
Предельно допустимое напряжение (2с):	
между выводами	1,75U ном.
между выводами и корпусом	2000В АС
Тангенс угла диэлектрических потерь (20°C, 1kHz):	≤0,002