

МИКРОПЕРЕКЛЮЧАТЕЛИ

СИСТЕМА ОБОЗНАЧЕНИЙ

DM3	-	00	P	-	110 G
1		2	3		4

1. Серия и номинальный ток:

DM1: 125В/1А
DM3: 125В/3А
SM3: 125/250В, 3А
SM5: 125/250В, 5А

2. Вид актуатора:

00 - без актуатора
01 - короткая лапка
02 - средняя лапка

03 - длинная лапка

04 - лапка с концевым закруглением
05 - лапка с концевым колесиком

3. Тип выводов:

P - лепестковые
N - для навесного монтажа
C - для пайки на плату

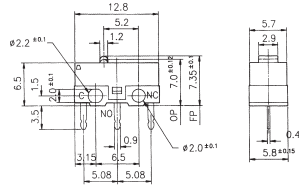
4. Усилие нажатия

ТЕХНИЧЕСКИЕ ХАРАКТЕРИСТИКИ

Сопротивление изоляции:более 100 Мом, 500 В пост.тока
Напряж. пробоя: 1500 В (SM серия), 500 В (DM серия) перем.тока в теч. 1 минуты
Сопротивление контактов:менее 50 мОм
Диапазон рабочих температур:-25...65°C

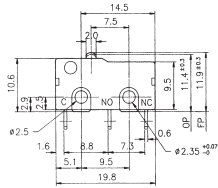
DM3-00P-110G

125 В, 3 А
ON-ON,
(SPDT)*



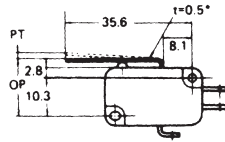
SM5-00N-115G

250 В, 3 А
ON-ON,
(SPDT)*



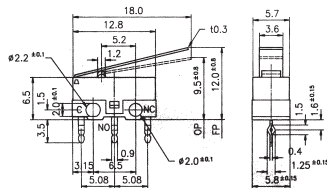
VMS15-02N-70G (B180E)

250 В, 5 А
ON-ON,
(SPDT)*



DM3-03P-25G

125 В, 3 А
ON-ON,
(SPDT)*

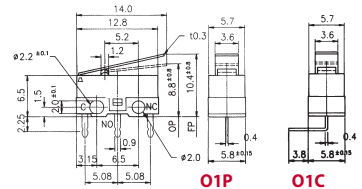


DM1-01P-30G

125 В, 1 А

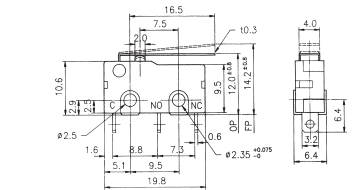
DM1-01C-30G

12 В, 1 А
угловой
ON-ON,
(SPDT)*



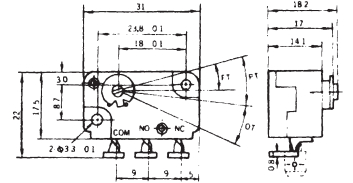
SM5-02N

250 В, 5 А
ON-ON,
(SPDT)*



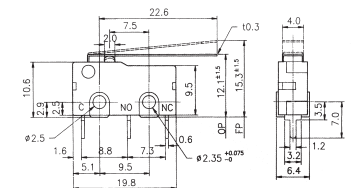
B181A

250 В, 5 А
ON-ON,
(SPDT)*



SM5-03P-28G

125 В, 5 А
ON-ON,
(SPDT)*



* SP DT

1 2

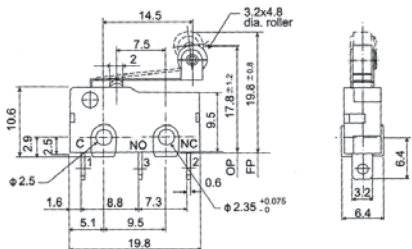
1. SP – одна контактная группа
DP – две контактные группы

2. ST – размыкающая или замыкающая контактная группа
DT – переключающая контактная группа

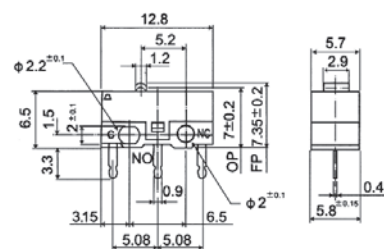
Информация, приведенная в каталоге, является справочной и не предназначена для использования в конструкторской документации. Актуализированная информация высылается по официальному запросу организации.

МИКРОПЕРЕКЛЮЧАТЕЛИ

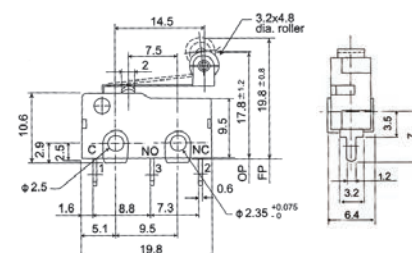
SM5-05N-45G
250B, 5A



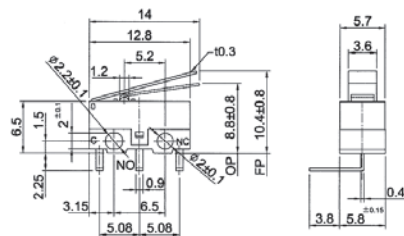
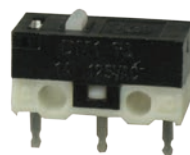
DM3-01C-30G
125B, 3A



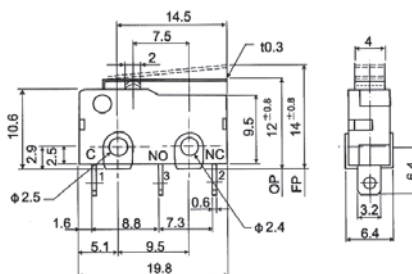
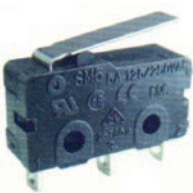
SM5-05P-45G
250B, 5A



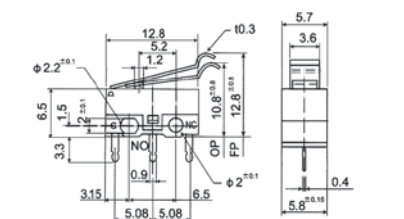
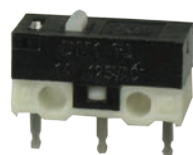
DM1-00P-130G
125B, 1A



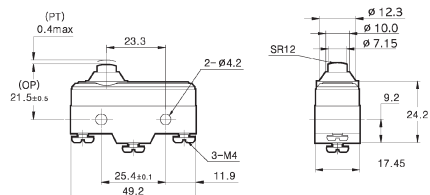
SM5-01N-30G
125B, 5A



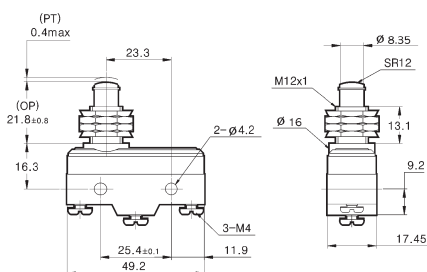
DM1-02P-40G
125B, 1A



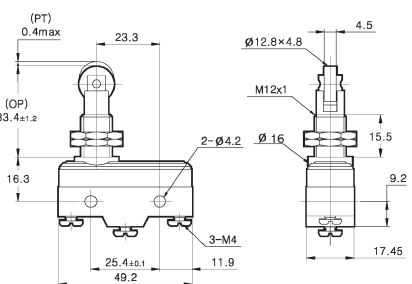
Z-15GD-B
(SPDT)*



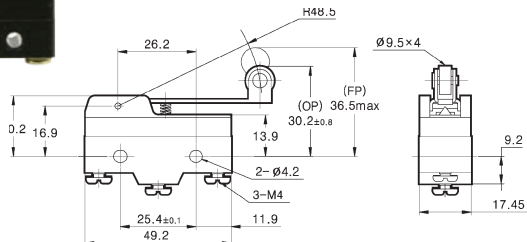
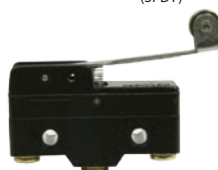
Z-15GQ-B
(SPDT)*



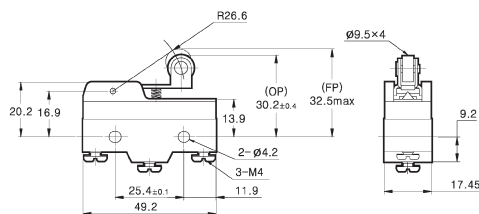
Z-15GQ22B
(SPDT)*



Z-15GW2-B
(SPDT)*



Z-15GW22-B
(SPDT)*



Ном. пост. напр-е, В	Неиндуктивная нагрузка, А			Индуктивная нагрузка, А		
	Резист. НЗ	Лампа НЗ	Лампа НО	Индук. НЗ	Двигатель НЗ	Двигатель НО
8	15	3	1,5	15	5	2,5
14	15	3	1,5	10	5	2,5
30	6	3	1,5	5	5	2,5
125	0,5	0,5	0,5	0,05	0,05	0,05
250	0,25	0,25	0,25	0,03	0,03	0,03