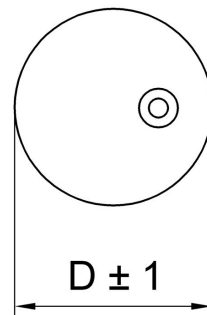
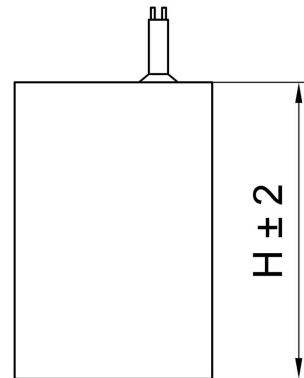


СВВ-60 – металлизированные полипропиленовые конденсаторы в пластиковом цилиндрическом корпусе с гибкими проволочными выводами.

Конденсаторы серии СВВ-60 предназначены для работы в цепях переменного тока промышленной частоты 50/60Гц. Применяются как пусковые и рабочие конденсаторы для запуска электродвигателей переменного тока, а также в бытовых светильниках и другой электросетевой аппаратуре. Выпускаются на напряжения 400В, 450В, 500В АС.


H=65 мм
D=30 мм

Характеристики

| | |
|---|--------------|
| Стандарт | EN 60252 |
| Диапазон рабочих температур | -40 ~ +85°C |
| Рабочая частота | 50-60 Гц |
| Номинальное напряжение | 400В~500В АС |
| Емкость | 5 мкФ |
| Допустимое отклонение емкости | \pm 5% |
| Предельно допустимое напряжение (2с): | |
| между выводами | 1,75U ном. |
| между выводами и корпусом | 2000В АС |
| Тангенс угла диэлектрических потерь (20°C, 1kHz): | \leq 0,002 |